



Le recrutement

Le CAP Electricien s'adresse aux élèves

- > de 3ème de collège
- > de 3ème ULIS
- > de 3ème SEGPA

Le métier d'électricien

L'électricien d'équipement exerce ses activités dans les secteurs du bâtiment ou de l'industrie.

Il exécute, d'après plans, schémas ou descriptifs, l'installation d'équipements électriques sous la conduite d'un supérieur hiérarchique.

Les domaines d'intervention

Le CAP Electricien intervient dans les domaines de :

- > **l'éclairage** :
installation, mise en service et dépannage
- > **l'installation de forte puissance** :
dans les locaux domestiques ou industriels, ..
- > **la distribution de faible puissance** :
pose, raccordement, mise en service et dépannage
dans les locaux tertiaires et domestiques, ect...

Après le CAP

- > L'entrée dans la vie active est la voie normale.
- > La poursuite d'étude est toutefois possible avec un bon dossier scolaire et de la motivation.
Par exemple en baccalauréat professionnel :
Métiers de l'Electricité et de ses Environnements Connectés (MELEC)

**BLAISE
PASCAL**
Châteaunoux

CAP
ELEC

CAP Electricien

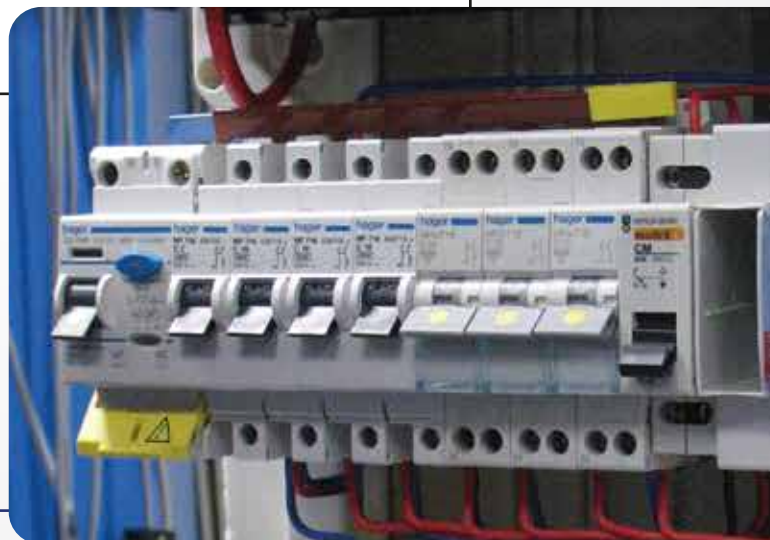
Une formation au plus près du métier

Français - Histoire, Géographie	3h30
Mathématiques, sciences physiques	3h30
Arts appliqués	2h
Education Physique et sportive	2h
enseignement technologique et professionnel	18h
Prévention, santé, environnement	1h
Langue vivante	2h
Accompagnement personnalisé	1h

14 semaines de formation en entreprise valorisées par une allocation d'Etat.



La formation de Sauveteur Secouriste du Travail (SST) est dispensée au cours de la formation. Une formation théorique et pratique à l'habilitation électrique B1V est également dispensée.



Un internat d'excellence avec accueil possible à l'internat le dimanche soir.

BLAISE
PASCAL

Châteauroux

Lycée polyvalent Blaise Pascal

T : 02 54 53 55 00

@ : blaisepascal@ac-orleans-tours.fr

www.lyceeblaisepascal.com

