

# LE BAC GENERAL

Baccalauréat général  
avec spécialités scientifiques

## Choisir un Baccalauréat général scientifique au lycée Blaise Pascal

### Un baccalauréat de la série générale

qui s'adresse aux élèves particulièrement intéressés par les matières scientifiques, les mathématiques, la physique-chimie, l'informatique et les sciences de l'ingénieur..

### En classe de première

L'emploi du temps comprend des enseignements communs (français, histoire-géographie, enseignement moral et civique, enseignement scientifique, EPS et langues vivantes).

### Leur objectif ? Partager une culture générale fondamentale !

Trois spécialités doivent être choisies parmi :

- > Physique - Chimie
- > Mathématiques
- > Sciences de l'Ingénieur
- > Numérique et Sciences Informatique



### En classe de terminale

Les élèves conservent et approfondissent 2 spécialités parmi les 3 choisies en première.

## 4 spécialités

SI



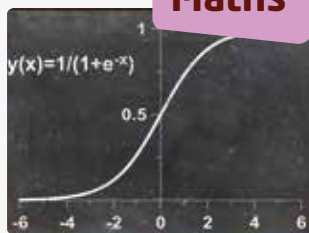
Sciences de  
l'Ingénieur

PC



Physique - Chimie

Maths

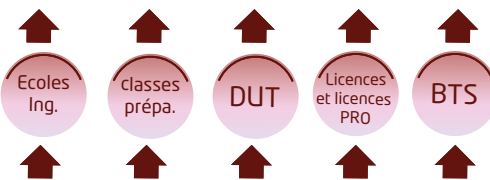


Mathématiques

NSI



Numérique et  
Sciences  
Informatiques



# 1 BAC

### Vers des poursuites d'études supérieures

Une partie des bacheliers du lycée Blaise Pascal se dirigent vers l'université ou les IUT. Ils étudient les maths, la physique, l'informatique, l'électronique, l'énergie, l'automatisme, la mécanique, le génie civil ou les sciences de l'ingénieur. Souvent pluridisciplinaires et théoriques dans leur début, ces formations requièrent des capacités d'abstraction et d'analyse. Une autre partie des bacheliers choisissent d'intégrer des écoles d'ingénieurs directement en «prépa intégrée» ou via des classes



Lycée polyvalent Blaise Pascal

T : 02 54 53 55 00  
@ : blaisepascal@ac-orleans-tours.fr  
www.lyceeblaisepascal.com



### En terminale : Enseignement optionnel

- ➔ Mathématiques complémentaires  
(pour les élèves n'ayant pas choisi la spécialité maths en terminale)
- ➔ Mathématiques expertes  
(pour les élèves ayant choisi la spécialité maths en terminale et souhaitant un approfondissement)

# Choisir un Baccalauréat général scientifique au lycée Blaise Pascal

*Pourquoi choisir de préparer  
son baccalauréat général au  
lycée Blaise Pascal ?*

## 1 Des enseignements communs : pour tous les élèves !

	Première	Terminale
Français	4	
Philosophie		4
Histoire/géographie	3	3
Langues vivantes	4,5	4
Education physique et sportive	2	2
Enseignement scientifique	2	2
Enseignement moral et civique	0,5	0,5

- + Accompagnement personnalisé
- + Accompagnement au choix de l'orientation
- + Heure de vie de classe

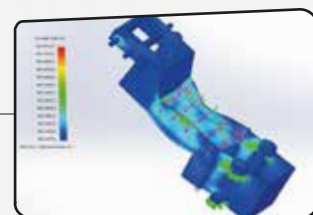
## 2 Des enseignements de spécialités : pour être au plus près du projet de chaque élève. ➡ coefficient 16 au baccalauréat

	Première	Terminale
Mathématiques	4	6
Physique-Chimie	4	6
Sciences de l'Ingénieur	4	6
+ complément sciences physiques en terminale		2
Numérique et Sciences Informatiques	4	6
Enseignements optionnels		
> Mathématiques complémentaires (si spé. maths non choisie)		3
> ou Mathématiques expertes (si spé. maths choisie)		3



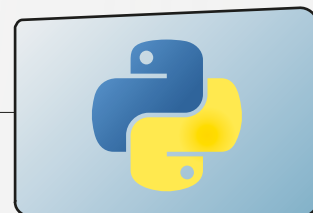
pour réaliser des expériences assistées par ordinateur

pour simuler et formuler des hypothèses avec des outils professionnels



pour réaliser ses propres outils d'expérimentation avec le fabLab

pour s'appropriier les données, les algorithmes, les langages et les réseaux



pour mener des projets mobilisant sciences, technologie et numérique

pour participer à des concours



pour développer tous les aspects scientifiques dans une approche pluridisciplinaire



Lycée polyvalent Blaise Pascal

T : 02 54 53 55 00  
@ : blaisepascal@ac-orleans-tours.fr  
www.lyceeblaisepascal.com